

Anleitung für das Firmware-Update des Geräts PV CHECKs Pro

Allgemeine Hinweise

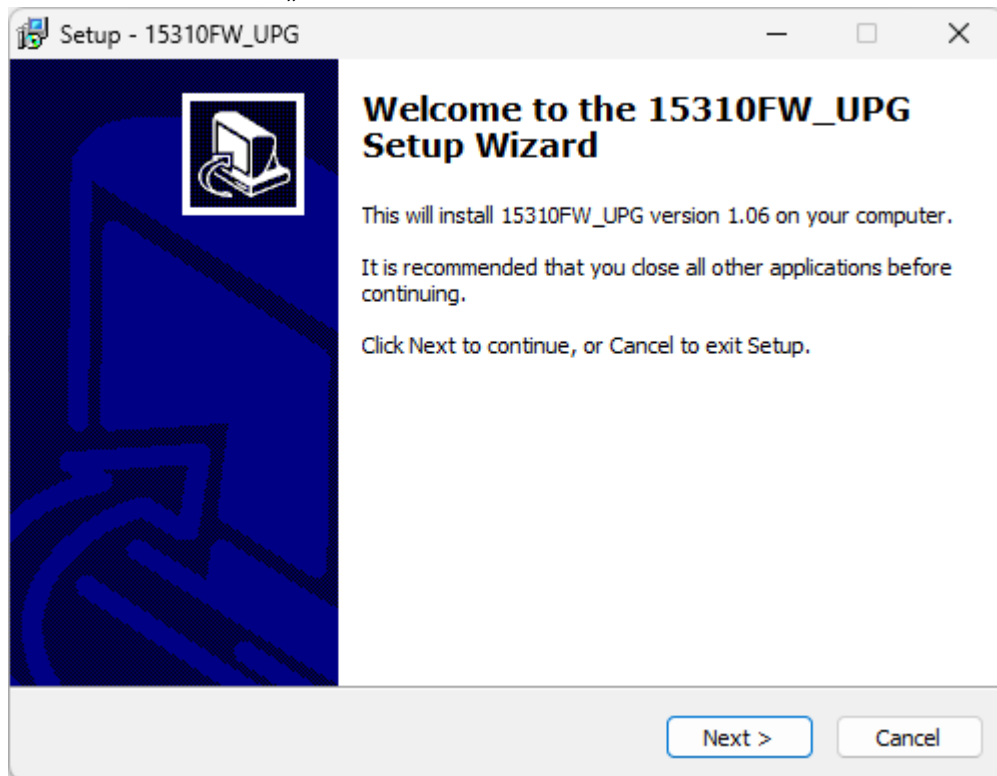
Das Firmware-Update sollte idealerweise mit der Software Topview durchgeführt werden, um stets die neuesten Firmware-Versionen zu erhalten. Die in der ZIP-Datei enthaltenen Komponenten reichen für ein Firmware-Update nur aus, wenn zuvor die Installation der Software Topview erfolgreich abgeschlossen wurde.

Benötigte Materialien

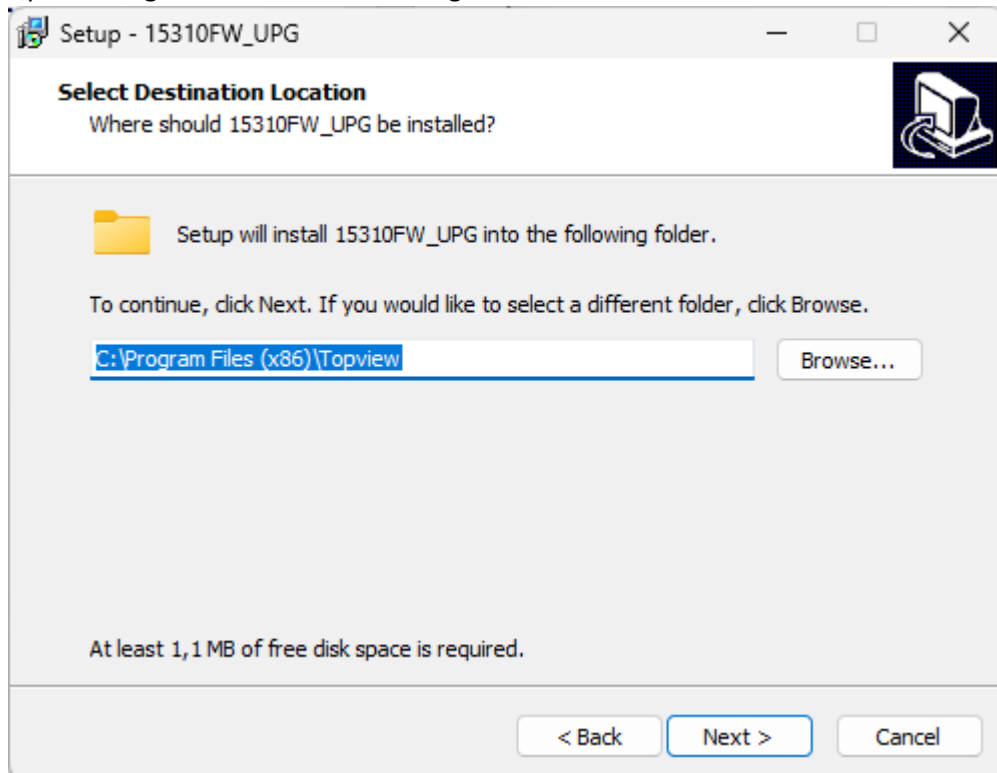
- Optisches/USB-Kabel C2006
- Installationsprogramm für Firmware-Upload-Programm **15310FW_UPG_setup.exe** (enthalten in der ZIP-Datei)

Schritt-für-Schritt-Anleitung

1. Firmware-Upload-Programm installieren
 - Führen Sie die Datei **15310FW_UPG_setup.exe** aus der ZIP-Datei aus und klicken Sie im Installationsfenster auf „Next“.



- Klicken Sie ein zweites Mal auf „Next“, um das vorgeschlagene Verzeichnis zu bestätigen. Dadurch werden die Firmware-Dateien auf Ihrem Computer installiert und das Firmware-Upload-Programm wird automatisch gestartet.



Wenn Sie das vorgeschlagene Verzeichnis nicht verändert haben, können Sie das Firmware-Upload-Programm später unter **C:\Programme (x86)\Topview\Upgrade\Upload15310.exe** finden.

2. Verbindung herstellen

- Verbinden Sie den Adapter C2006 mit dem USB-Mini-B-Stecker des mitgelieferten Kabels und stecken Sie das andere Ende des Kabels in eine USB-Buchse Ihres Computers.

3. Gerät vorbereiten

- Stellen Sie sicher, dass das PV CHECKs Pro ausgeschaltet ist.
- Drücken Sie gleichzeitig die Tasten GO/STOP und MENU/ESC am Gerät und schalten Sie das Gerät ein. Halten Sie die Tasten gedrückt, bis das Display eine leere Seite anzeigt und auf den Beginn des Updates wartet.

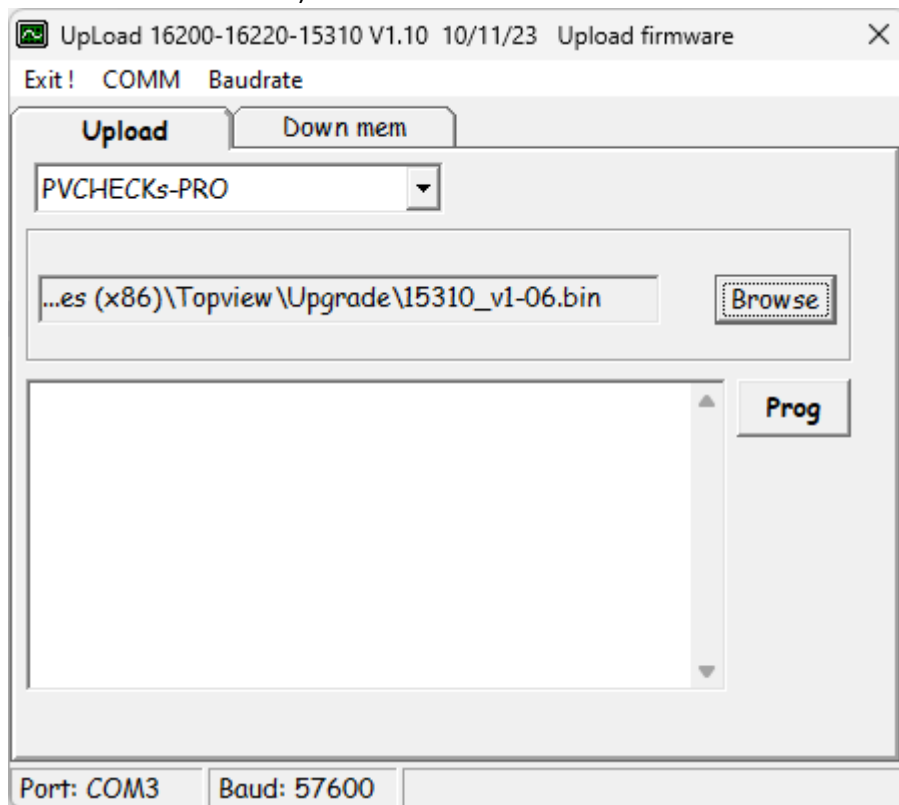
4. Gerät mit optischer Schnittstelle verbinden

- Verbinden Sie das Gerät mit der optischen Schnittstelle des Adapters C2006. Die optische Schnittstelle des PV CHECKs Pro befindet sich unter der rechten Seitenklappe.

5. Firmware-Upload-Programm konfigurieren

- Wählen Sie im bereits gestarteten Firmware-Upload-Programm die entsprechende COMxx-Schnittstelle, die dem „USB Serial Port“ entspricht, über den „Serial“-Befehl aus. Stellen Sie die Kommunikationsgeschwindigkeit auf 115200 Baud ein.

- Klicken Sie auf „Browse“ und wählen Sie die Datei **15310_vY-xx.bin** aus (wobei „Y-xx“ die Version der Firmware ist).



6. Firmware hochladen

- Klicken Sie auf „Prog“, um das Firmware-Update zu starten, und warten Sie, bis der Vorgang abgeschlossen ist. Der Fortschritt wird im Programmfenster angezeigt.

7. Update durchführen und Gerät überprüfen

- Nach etwa 5 Minuten ist der Upload-Vorgang beendet, und das Gerät schaltet sich automatisch aus.
- Schalten Sie das Gerät wieder ein, um die neue Firmware-Version zu überprüfen.

Fehlerbehebung

Sollte das Firmware-Update fehlschlagen, wiederholen Sie den Vorgang und setzen Sie die Kommunikationsgeschwindigkeit auf 57600 Baud.